



KITENGO CHA MAGONJWA

UGONJWA WA UDUMAVU WA MIWA (RSD)

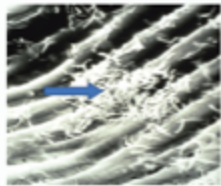
- Husababishwa na bakteria aina ya *Leisfonia xyli* subsp. *xyli* (Lxx)
- Husambazwa kwa vifaa vya mshambani (mapanga, majembe n.k)
- Hupunguza tija hadi 50%
- Athari huwa kubwa wakati wa ukame



Ukuaji usiolingana

DALILI ZA UGONJWA

- Dalili hazionekani kwa urahisi
- Uharibifu wa ndani wa kifungu cha tishu
- Ukuaji usiolingana
- Miwa hudumaa



Bakteria ndani ya kifungu cha tishu



Tishu kuwa nyekundu

NJIA ZA KUDHIBITI

- Kupanda mbegu zisizo na maambukizi
- Kusafisha vifaa vya mashambani (10% Jeyes fluid)
- Kuzingatia kanuni za kilimo bora cha miwa
- Kutumia mbegu kutoka kitalu 'B' (kuchemsha mbegu-50oC)



Uchemshaji wa mbegu za miwa

Kwa maelezo zaidi wsiliana na:

Kaimu Meneja, TARI - KIBAHA, S.L.P. 30031, KIBAHA, TANZANIA

Simu: +255-232402017, Nkweshi: +255-232402039, Barua pepe: cmkibaha@tari.go.tz